



MIRADOR DEL
PALMAR

ENCANTO Y NATURALEZA



*Estas imágenes son una representación aproximada del diseño y acabados del proyecto los cuales son susceptibles a cambios por parte de la compañía constructora.

TENJO

Mirador del Palmar es un conjunto residencial que está ubicado en Tenjo, un municipio que se encuentra cerca a Bogotá y que se caracteriza por su tranquilidad. Sus vías de acceso y rentabilidad, lo convierten en **un lugar estratégico para invertir**.

Tenjo es uno de los municipios que conforman **La Sabana de Bogotá**, donde encontramos lugares mágicos, mucha arquitectura colonial, conexión natural por su ubicación entre montañas y una gran diversidad gastronómica.



PUNTOS DE INTERÉS



COMERCIO Y ENTRETENIMIENTO

La Granja Tenjo

Plaza de mercado

Rincón Colonial de Tenjo

Café Sidonia

Economax

Parque principal de Tenjo

Complejo deportivo Tenjo



EDUCACIÓN

UNIMINUTO Tenjo

Colegio Friedrich Fröbel

Gimnasio Campestre San Rafael

Gimnasio Campestre Reino Británico

Bilingüe Internacional



SALUD

Hospital Santa Rosa de Tenjo

UBICACIÓN



UBICACIÓN

BOGOTÁ

CAJICÁ

MIRADOR DEL
PALMAR

VIA TABIO - TENJO

TENJO

TABIO

VIA TENJO - LA PUNTA

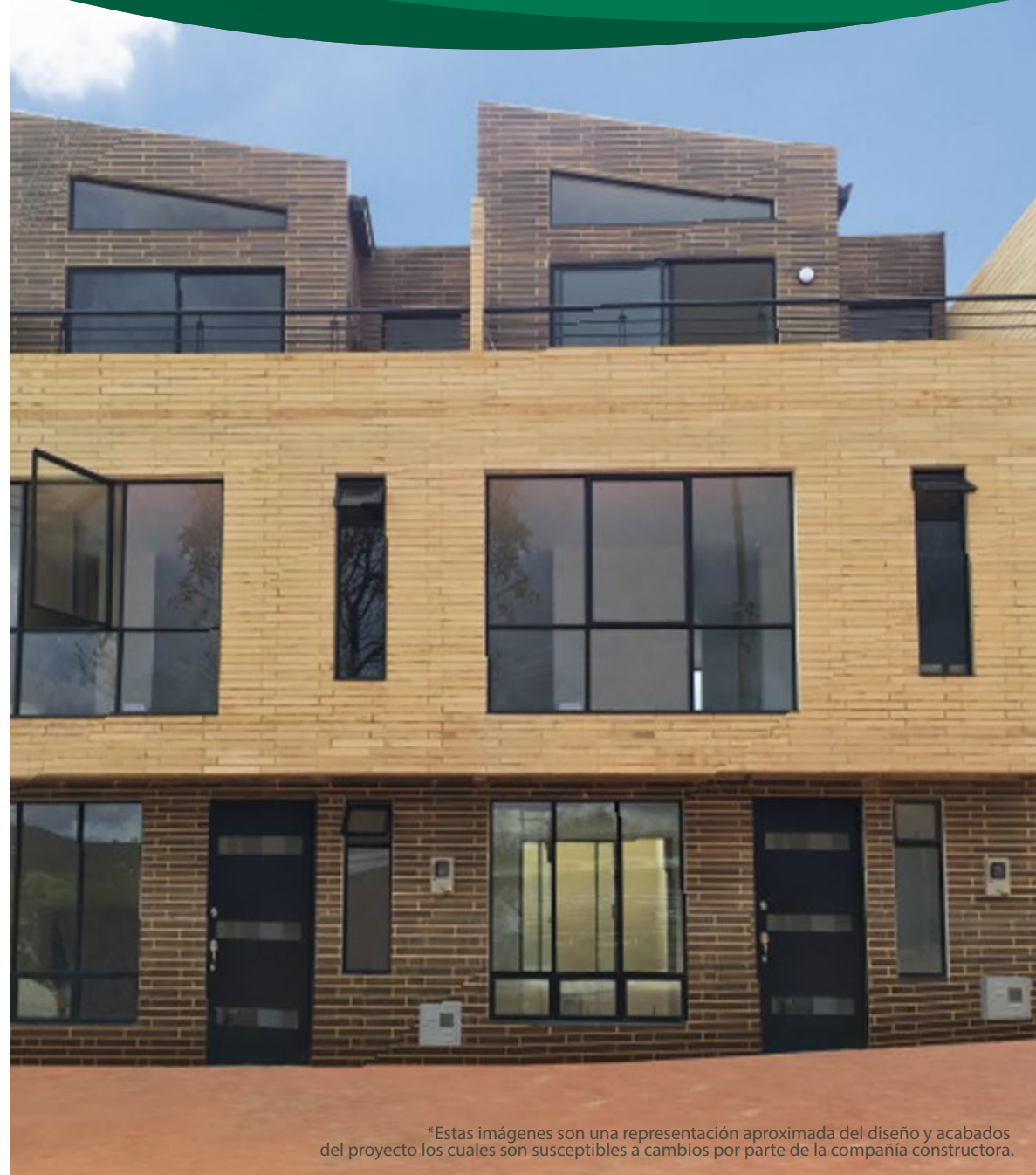


MIRADOR DEL PALMAR

Es un proyecto de casas de tres pisos, céntrico, rodeado de naturaleza, ubicado en un lugar especial y tranquilo que su familia agradecerá.

En este conjunto encontrará casas con áreas de 124,73 m².

Sin duda alguna Mirador del Palmar es un lugar con todas las comodidades.



*Estas imágenes son una representación aproximada del diseño y acabados del proyecto los cuales son susceptibles a cambios por parte de la compañía constructora.

7 RAZONES PARA ELEGIR

MIRADOR DEL PALMAR



Ubicación



Excelentes Acabados



Zonas Sociales



Vías de Acceso



Calidad de Vida



Dos parquaderos



*Estas imágenes son una representación aproximada del diseño y acabados del proyecto los cuales son susceptibles a cambios por parte de la compañía constructora.



ÚLTIMAS UNIDADES

29 CASAS



ZONAS CUBIERTAS

Salón Social
Administración



ZONAS AL AIRE LIBRE

Zona Infantil
Zona Verde

2 PARQUEADEROS



*Estas imágenes son una representación aproximada del diseño y acabados del proyecto los cuales son susceptibles a cambios por parte de la compañía constructora.

EXTERIORES



*Estas imágenes son una representación aproximada del diseño y acabados del proyecto los cuales son susceptibles a cambios por parte de la compañía constructora.

EXTERIORES



*Estas imágenes son una representación aproximada del diseño y acabados del proyecto los cuales son susceptibles a cambios por parte de la compañía constructora.



ÁREA TOTAL 124,73 mts



PISO I
46,21 M²

- Sala
- Baño social
- Zona de lavandería
- Comedor
- Cocina
- Patio

*Estas imágenes son una representación aproximada del diseño y acabados del proyecto los cuales son susceptibles a cambios por parte de la compañía constructora.



■ 2 Alcobas
■ 2 Baños

■ 2 Vestier
■ Estudio

PISO 2
45,31 M²



ÁREA TOTAL 124,73 mts



PISO 3
33,17 M²

- Alcoba Principal
- Baño Principal

- Vestier Principal
- Terraza



*Estas imágenes son una representación aproximada del diseño y acabados del proyecto los cuales son susceptibles a cambios por parte de la compañía constructora.





*Estas imágenes son una representación aproximada del diseño y acabados del proyecto los cuales son susceptibles a cambios por parte de la compañía constructora.



*Estas imágenes son una representación aproximada del diseño y acabados del proyecto los cuales son susceptibles a cambios por parte de la compañía constructora.



*Estas imágenes son una representación aproximada del diseño y acabados del proyecto los cuales son susceptibles a cambios por parte de la compañía constructora.

INTERIORES

HABITACIÓN PRINCIPAL

TERRAZA



*Estas imágenes son una representación aproximada del diseño y acabados del proyecto los cuales son susceptibles a cambios por parte de la compañía constructora.



*Estas imágenes son una representación aproximada del diseño y acabados del proyecto los cuales son susceptibles a cambios por parte de la compañía constructora.

INTERIORES

BAÑO PRINCIPAL

*Estas imágenes son una representación aproximada del diseño y acabados del proyecto los cuales son susceptibles a cambios por parte de la compañía constructora.

LOCALES COMERCIALES



ÚLTIMO LOCAL DISPONIBLE

HAGAMOS NEGOCIOS INMOBILIARIOS



Agende una visita:
Teléfono: 3172506982

www.lamansioninversiones.com

Comercializa



Otros proyectos:



Marketing Digital

